

**siegmund®**

SYSTÈME DE BRIDAGE ET DE SOUDURE

# Le faire tout simplement



## PROMOTIONS

à partir de la page 7



**SIEGMUND WORKSTATION**  
Accessoires compris



**à partir de 1.118 €**

# SIEGMUND WORKSTATION

L'ÉTABLI INDISPENSABLE DANS TOUS LES ATELIERS



180 mm

## PROMOTION 1

Siegmund Workstation  
Tiroir et Set accessoires compris

Plaque à trous 1200 x 800 mm

Acier pour outillage 8.7

Alésage Ø 16 mm

Alésages sur le dessus de la table quadrillage 50x50 mm

Épaisseur env. 12 mm

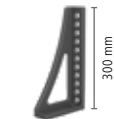


2x 160620

6x 160510

2x 160740

2x 160412



2x 160162.N



1x 160852



1x 164301

SYSTEM 16

**1.118 €**

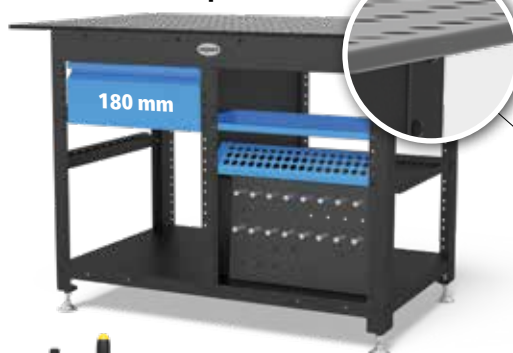
Réf. 2-167186

Jusqu'à épuisement du stock! Plus de réapprovisionnement.

Limitée à  
250 pièces au  
niveau mondial!



+ Nitruration plasma



180 mm

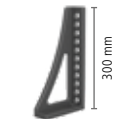


2x 160620

6x 160510

2x 160740

2x 160412



2x 160162.N



1x 160852



1x 164301

## PROMOTION 2

Siegmund Workstation avec nitruration plasma  
Tiroir et Set accessoires compris

Plaque à trous 1200 x 800 mm

Acier pour outillage 8.7 + Nitruration plasma

Alésage Ø 16 mm

Alésages sur le dessus de la table quadrillage 50x50 mm

Épaisseur env. 12 mm

SYSTEM 16

**1.230 €**

Réf. 2-167187

Jusqu'à épuisement du stock! Plus de réapprovisionnement.

Limitée à  
250 pièces au  
niveau mondial!

# SIEGMUND WORKSTATION

L'ÉTABLI INDISPENSABLE DANS TOUS LES ATELIERS



Grâce au concept intelligent de l'établi Siegmund, vos outils sont toujours accessibles. Vous gagnez de la place et votre espace de travail est rangé.

## LA BASE DE TOUT ÉTABLI – LE PLATEAU DE TRAVAIL

La plaque de travail doit résister à de fortes contraintes. Nous avons réalisé pour vous des plaques spéciales selon vos besoins – pour vos travaux de sciage, perçage, soudage, bridage, etc.

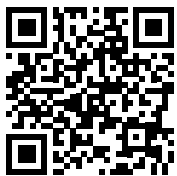
## LA BASE – UN CHÂSSIS ROBUSTE

Le châssis très robuste constitue une base solide même pour des travaux comme le sciage, le meulage ou le perçage.

## PROFITEZ DE LA POLYVALENCE

Peu importe si vous travaillez le bois ou si vous réalisez et soudez des pièces en métal – Le Workstation est aussi polyvalent que vos idées et vos projets. Le Workstation Siegmund est bien évidemment disponible avec des tiroirs pour charges lourdes.

## SYSTEM 22 & 28:



Le Workstation Siegmund est également disponible en System 22 et 28.

Plus d'informations:  
[www.siegmund.com/Vworkstation](http://www.siegmund.com/Vworkstation)

Dimensions Workstation (L x l x H): 1200 x 800 x 850 mm



## PRIMÉ

Notre Workstation Siegmund a été primé comme **BEST OF pour le PRIX INDUSTRIE 2018** dans la catégorie **Techniques de production.**



## PLAQUE À TROUS (1200 x 800 mm)

- Alésages: Ø 16 mm, Ø 22 mm ou Ø 28 mm
- Acier de qualité S355J2+N + Nitruration plasma
- Acier pour outillage
- Acier pour outillage + Nitruration plasma



## PROTECTION CONTRE LA POUSSIÈRE

Sous la plaque supérieure de la table se trouvent deux tôles de protection. Elles protègent vos outils contre la poussière et les projections de soudure. Pour le nettoyage, il suffit de tirer les tôles vers l'extérieur comme des tiroirs.



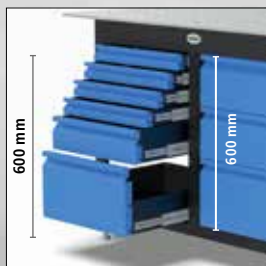
## PIEDS

Grâce à la combinaison du pied avec une roulette, le Siegmund Workstation devient mobile. Le pied est réglable en hauteur et vous assure ainsi une surface de travail précise. (Roulette en option)



## CHARGE ADMISSIBLE

L'établi Workstation Siegmund supporte une charge totale d'env. 1.000 kg répartie sur la surface. Pour une utilisation avec les roulettes, la charge est réduite à env. 400 kg.



## GAIN DE PLACE

Le Workstation Siegmund comporte des rangements prévus pour la plupart des accessoires. D'autres outils y trouvent leur place de manière à tout avoir à portée de main. En option, Siegmund propose des tiroirs de hauteurs différentes. Ils permettent le rangement d'outils de toutes sortes. Les tiroirs peuvent être commandés par la suite. A droite et à gauche, 600 mm disponibles pour les tiroirs.



# TABLE ÉLÉVATRICE MOBILE

siegmund®

TRAVAIL ERGONOMIQUE ET EN BONNE POSITION POUR LE DOS



Comme table de montage, de bridage ou comme table de travail supplémentaire – la table élévatrice mobile Siegmund est très polyvalente.

## NEW SURFACE DE TRAVAIL TRÈS ROBUSTE

La photo montre une table élévatrice mobile montée avec une table Basic System 16. La plaque supérieure est réalisée en acier de qualité S355J2+N nitrurée plasma et traitée BAR-Black Anti Rust pour finir. Les alésages vous permettront de brider vos pièces sans difficulté grâce aux accessoires Siegmund.

## TRAVAILLER À DES HAUTEURS DIFFÉRENTES

Le réglage individualisé de la hauteur de la table, permet un travail ergonomique et une meilleure position pour le dos de l'utilisateur. Le travail peut ainsi être très précis et efficace et dans de meilleures conditions.

## CADRE DE BASE – ROBUSTE ET MOBILE

La construction en acier très solide offre une grande stabilité même pendant le réglage de la hauteur de travail.



## D'AUTRES SURFACES DE TRAVAIL DISPONIBLES

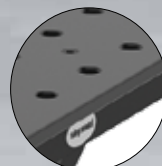


La table élévatrice mobile est également disponible avec une plaque à trous System 16, 22 et 28.

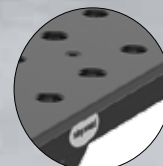
Plus d'informations:  
[www.siegmund.com/Vmobileliftingtable](http://www.siegmund.com/Vmobileliftingtable)



System 16



System 22



System 28  
Premium Light



*Nouveau: maintenant disponible avec bandeaux!*



## PROMOTION

**Table élévatrice mobile**  
**Table Basic avec bandeau comprise**  
**1200 x 800 x 50 mm**

Acier de qualité S355J2+N,  
avec nitruration plasma et revêtement BAR  
Alésages Ø 16 mm  
Alésages sur le dessus de la table quadrillage 50x50 mm  
Épaisseur env. 12 mm  
Bandeau 50 mm



SYSTEM 16

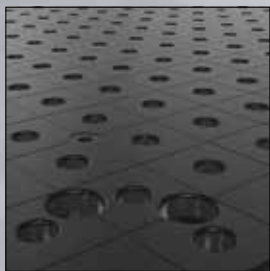
**2.238 €**

Réf. 2-165380

Jusqu'à épuisement du stock!

Limitée à  
100 pièces au  
niveau mondial!

**Merci de noter** que la table Basic utilisée est spécialement adaptée à cette offre.



### PARTIE SUPÉRIEURE CONSTITUÉE D'UNE TABLE BASIC (1200 x 800 x 50 mm)

- Alésages: Ø 16 mm
- Bandeau 50 mm
- Acier de qualité S355J2+N + nitruration plasma
- Avec réglage fin



### RÉGLAGE DE HAUTEUR

- Pompe hydraulique manuelle
- Hauteur de travail entre env. 700 et 1.000 mm



### CHÂSSIS DE BASE

- Construction acier
- peinture poudre
- Livrée pré-montée



### CAPACITÉ DE CHARGE

- Deux roulettes mobiles avec freins de blocage
- Deux roulettes fixes
- Charge maximale plaque de travail Siegmund incluse 500 kg

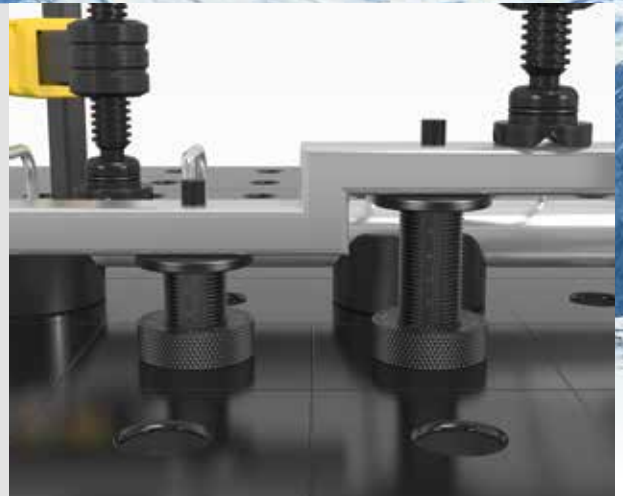
Dimensions table élévatrice (L x l x H): 1200 x 800 x 1000 mm

Poids de la table élévatrice sans plaque à trous: env. 65 kg

# PROMOTION 1

## Support réglable en hauteur avec graduation

Le support réglable en hauteur avec graduation permet une surface de dépose robuste et s'adapte à tous nos systèmes d'alésages. La hauteur se règle en continu grâce à la bague de réglage et au contre-écrou de 20 à 105 mm. Grâce au réglage fin, la hauteur est ajustable au millimètre.



4x 160824

SYSTEM 16

**141 €**

au lieu de 156 €

[4-160824.Set](#)



4x 220824

SYSTEM 22

**149 €**

au lieu de 164 €

[4-220824.Set](#)



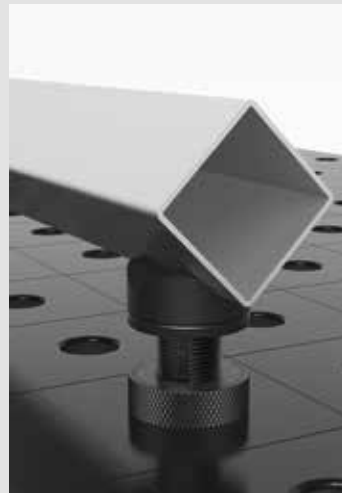
4x 280824

SYSTEM 28

**157 €**

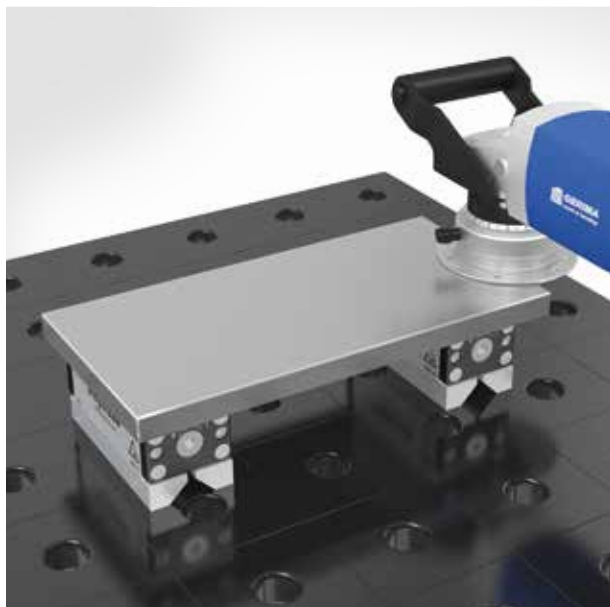
au lieu de 176 €

[4-280824.Set](#)



### Conseil Siegmund:

Grâce aux filetages sur la plaque supérieure, il est possible également de visser des vés de bridage.



# PROMOTION 2

## Prismes de bridage magnétique Duo 7

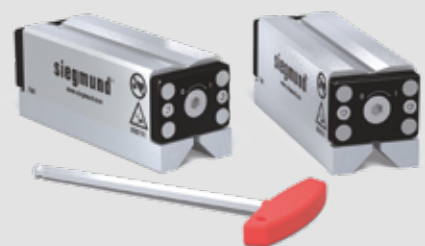
Le bloc de bridage magnétique Duo est l'outil idéal pour le bridage sans obstacle sur les tables de soudure durant les opérations de perçage, ébavurage, soudure ou encore de taraudage. La livraison comprend:

2x Prismes de bridage magnétique Duo + 1x Clé à six pans

**558 €**

au lieu de 620 €

[2-000781.Set](#)





## PROMOTION 3

### Boulon à billes rapide avec poignée

Le boulon à billes avec poignée permet de brider rapidement, facilement et surtout sans outil supplémentaire les accessoires. La course de bridage peut se régler à l'aide de l'écrou de réglage de 33 à 60 mm. Ce boulon ne permet pas de relier des tables entre elles ou des tables et des poutres en U!

SYSTEM 28

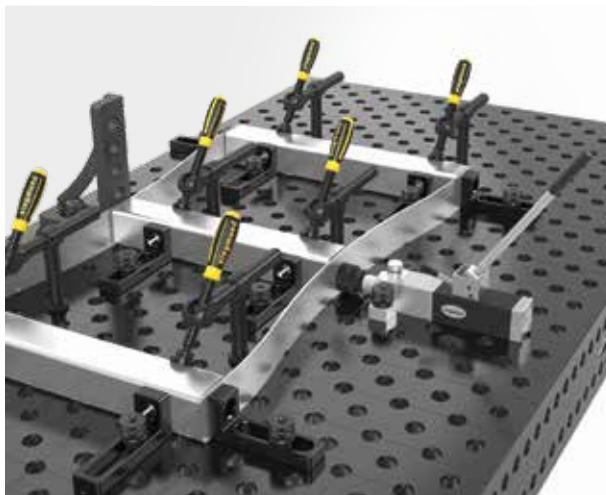
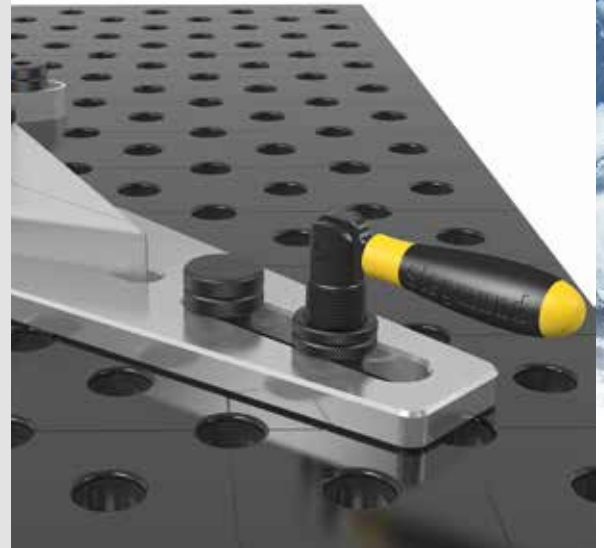
**214 €**

au lieu de 236 €

4-280516.Set



4x 280516



## PROMOTION 4

### Siegmund Presse sur table

Constructions soudées parfaites par précontrainte avant soudure. La presse sur table est utilisée pour le redressage de produits acier déformés. Avec une force de serrage de 2,5 tonnes, elle permet de redresser les défauts de planéité et les tensions indésirables dans le matériau.

- Force importante de 2,5 tonnes pour une force utilisateur de 330 N
- Travail en position verticale possible
- Des tubes jusqu'au Ø 42 mm peuvent être cintrés ou redressés
- Résultat propre sans marque
- Travail en angles facile sans dommage pour le cordon de soudure intérieur

SYSTEM 28

**1.027 €**

au lieu de 1.137 €

4-28004643.Set



2x 280510



1x 28004643

# NOS RÉALISATIONS DANS LE MONDE ENTIER

SIEGMUND EN PRATIQUE



## KIREMKO, MONTFOORT (NL)

Kiremko est leader pour les machines dédiées au travail de la pomme de terre. Ils proposent des solutions complètes, qui apportent un gain pour leur client. Kiremko est focalisée sur le développement de nouveaux produits, l'amélioration continue, la technologie innovante et la collaboration. L'entreprise est tournée vers l'avenir en respectant son équipe, ses clients, ses partenaires et l'environnement.

Les photos montrent la fabrication d'une découpe à eau, un tambour à arômes et d'autres pièces pour les machines de travail de la pomme de terre.





### VÁRADI METAL KFT., DUNAFÖLDVÁR (HU)

Le groupe hongrois Váradi Metal Kft. emploie 110 personnes et réalise sur 3 sites des produits métalliques de haute qualité. L'offre de la société est très large et va du pliage, poinçonnage, soudure jusqu'à la peinture classique et poudre.

Pour répondre aux demandes individuelles des clients, Váradi Metal Kft. réalise ses produits sur des tables de soudure Siegmund System 16 et 28. Le System 16 est idéal pour les pièces légères et fines alors que le System 28 est adapté aux pièces lourdes et massives.

Sur les photos, on voit les salariés de Váradi Metal Kft. en train d'assembler des pièces de mobilier et des éléments de design.



# siegmund®

*Pour chaque utilisation, votre base de travail adaptée – Les systèmes Siegmund en un coup d'œil*



## SYSTEM 16

Pour les constructions simples avec un poids réduit jusqu'à env. 1.000 kg par pied standard, nous préconisons le système 16. Grâce à l'entraxe de 50 mm entre les alésages, vous pouvez facilement brider vos pièces de petite taille.



## SYSTEM 22

Nos clients sont de plus en plus nombreux à opter pour le système 22, plus robuste que le système 16, et plus léger que le système 28.



## SYSTEM 28

Si vous réalisez des pièces très diversifiées ou très grandes, le système 28 est idéal. Les pieds standards en 28 peuvent supporter une charge d'env. 2.000 kg par pied. Les accessoires du système 28 sont très robustes et permettent de brider d'une manière sûre de grandes et lourdes constructions.



## COMPATIBLE

Le système modulaire Siegmund permet de relier tous les systèmes grâce à des éléments de liaison.

# SYSTEM 16

POUR LES APPLICATIONS LÉGÈRES



## MATÉRIAUX

Épaisseur env. 11,5 – 13 mm



### PROFESSIONAL 750

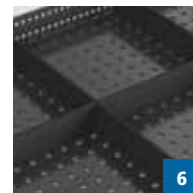
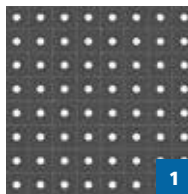
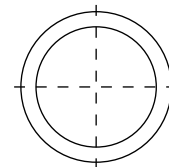
Acier de qualité S355J2+N, nitruré plasma et revêtu BAR

### PROFESSIONAL EXTREME 8.7

Acier pour outillage traité à cœur X8.7, nitruré plasma et revêtu BAR

## ALÉSAGES Ø 16 mm

1. Alésages sur le dessus de la table quadrillage 50x50 mm
2. Alésages avec rayons 2 mm
3. Coins et bords de table avec rayon 3 / 6 mm
4. Hauteur des bandeaux 100 mm  
Entraxe alésages bandeau 25 mm
5. Graduation comprise sur le dessus de la table
6. Châssis renforcé par des traverses



# SYSTEM 22

PLUS STABLE QUE LE SYSTÈME 16,  
PLUS ÉCONOMIQUE QUE LE SYSTÈME 28



## MATIÈRE

Épaisseur env. 17 – 19 mm

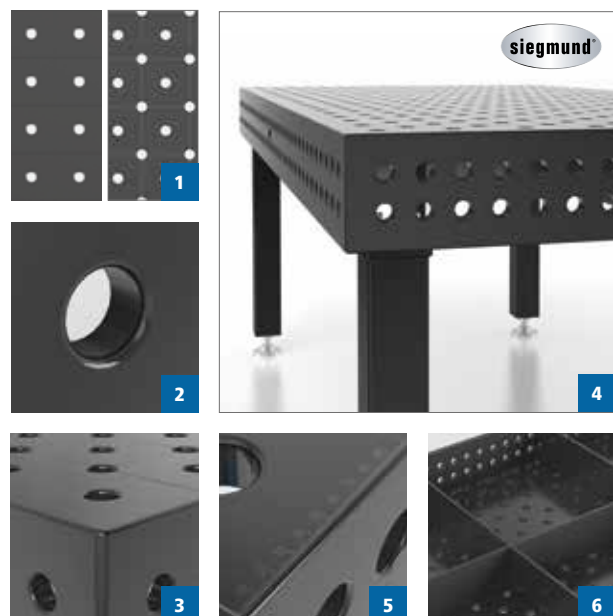
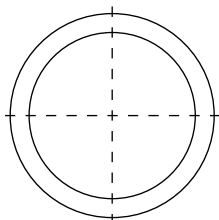
### PROFESSIONAL 750

Acier de qualité S355J2+N,  
nitruré plasma et revêtu BAR



## ALÉSAGES Ø 22 mm

1. Alésages sur le dessus de la table avec quadrillage diagonal 100x100 mm
2. Alésages avec rayons 2,5 mm
3. Coins et bords de table avec rayon 3 / 6 mm
4. Hauteur des bandeaux 150 mm  
Entraxe alésages bandeau 50 mm
5. Graduation comprise sur le dessus de la table
6. Châssis renforcé par des traverses



# SYSTEM 28

POUR LES APPLICATIONS LOURDES



## MATÉRIAUX

Épaisseur env. 24,5 – 27 mm

### PROFESSIONAL 750

Acier de qualité S355J2+N,  
nitruré plasma et revêtu BAR

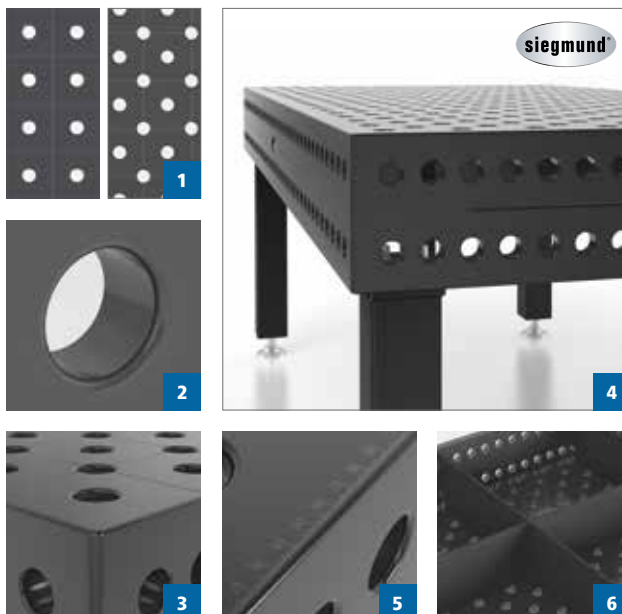
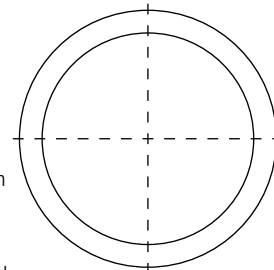
### PROFESSIONAL EXTREME 8.7 / 8.8

Acier pour outillage traité à cœur X8.7 / X8.8,  
nitruré plasma et revêtu BAR



## ALÉSAGES Ø 28 mm

1. Alésages sur le dessus de la table avec quadrillage diagonal 100x100 mm
2. Alésages avec rayons 3 mm
3. Coins et bords de table avec rayon 3 / 6 mm
4. Hauteur des bandeaux 200 mm  
Entraxe alésages bandeau 50 mm
5. Graduation comprise sur le dessus de la table
6. Châssis renforcé par des traverses



Tous les prix de table sont réduits par rapport au catalogue principal.

TABLES Dimensions de table	PROFESSIONAL 750		PROFESSIONAL EXTREME 8.7		Emballage / Transport
	Quadrillage 50x50 mm sans nitruration plasma <sup>1</sup>	Quadrillage 50x50 mm avec nitruration plasma <sup>2</sup>	Quadrillage 50x50 mm sans nitruration plasma <sup>1</sup>	Quadrillage 50x50 mm avec nitruration plasma <sup>2</sup>	
<b>1,0 x 0,5 m</b> 4 Pieds   env. 128 kg	973 € 4-160005 ○	<b>1.063 €</b> ● 4-160005.P	1.095 € 4-160005.X07 ○	<b>1.185 €</b> ● 4-160005.X7	300 €
<b>1,0 x 1,0 m</b> 4 Pieds   env. 193 kg	1.315 € 4-160010 ○	<b>1.424 €</b> ● 4-160010.P	1.431 € 4-160010.X07 ○	<b>1.541 €</b> ● 4-160010.X7	360 €
<b>1,2 x 0,8 m</b> 4 Pieds   env. 195 kg	1.315 € 4-160025 ○	<b>1.424 €</b> ● 4-160025.P	1.550 € 4-160025.X07 ○	<b>1.659 €</b> ● 4-160025.X7	360 €
<b>1,2 x 1,2 m</b> 4 Pieds   env. 261 kg	1.587 € 4-160015 ○	<b>1.773 €</b> ● 4-160015.P	1.829 € 4-160015.X07 ○	<b>2.015 €</b> ● 4-160015.X7	410 €
<b>1,5 x 1,0 m</b> 4 Pieds   env. 281 kg	1.711 € 4-160035 ○	<b>1.877 €</b> ● 4-160035.P	1.947 € 4-160035.X07 ○	<b>2.112 €</b> ● 4-160035.X7	410 €
<b>1,5 x 1,5 m</b> 4 Pieds   env. 397 kg	2.297 € 4-160050 ○	<b>2.521 €</b> ● 4-160050.P	2.563 € 4-160050.X07 ○	<b>2.787 €</b> ● 4-160050.X7	455 €
<b>2,0 x 1,0 m</b> 4 Pieds   env. 354 kg	2.214 € 4-160020 ○	<b>2.521 €</b> ● 4-160020.P	2.480 € 4-160020.X07 ○	<b>2.787 €</b> ● 4-160020.X7	455 €
<b>2,0 x 1,2 m</b> 4 Pieds   env. 415 kg	2.680 € 4-160060 ○	<b>2.993 €</b> ● 4-160060.P	3.045 € 4-160060.X07 ○	<b>3.358 €</b> ● 4-160060.X7	455 €
<b>2,4 x 1,2 m</b> 6 Pieds   env. 503 kg	3.111 € 4-160030 ○	<b>3.438 €</b> ● 4-160030.P	3.592 € 4-160030.X07 ○	<b>3.919 €</b> ● 4-160030.X7	560 €
<b>3,0 x 1,5 m*</b> 8 Pieds   env. 795 kg	4.591 € 4-160050.2 ○	<b>5.039 €</b> ● 4-160050.P.2	5.126 € 4-160050.X07.2 ○	<b>5.574 €</b> ● 4-160050.X7.2	650 €
<b>4,0 x 2,0 m</b> 8 Pieds   env. 1.297 kg			7.017 € 4-160055.X07 ○	<b>7.801 €</b> ● 4-160055.X7	890 €

Charge statique totale conseillée pour 4 pieds 2.000 kg avec une répartition uniforme de la Charge. (Données pour pied standard)

\* Composé de 2 tables 1,5 x 1,5 m avec 6 boulons de liaison compris.

● = Article produit en stock

○ = Article produit sur commande

## PIEDS DE TABLE

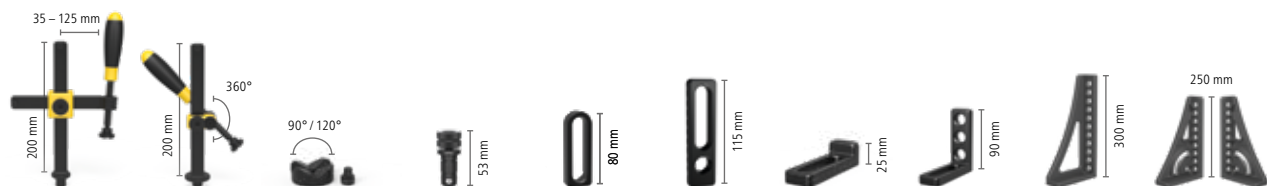


Réf.	160858.X	160857.X <sup>3</sup>	4-160877.XX	4-160876.XX <sup>4</sup>	4-160879.XX <sup>4</sup>	4-160875.XX
Charge par pied	1.000 kg	1.000 kg	1.000 kg	<b>200 kg</b>	<b>200 kg</b>	1.000 kg
Hauteur des pieds	750 mm	850 mm	550 – 950 mm	750 mm	600 – 900 mm	750 mm
Hauteur de table	850 mm	950 mm	650 – 1.050 mm	850 mm	700 – 1.000 mm	850 mm
Réglage fin	40 mm	40 mm	40 mm	40 mm	40 mm	50 mm
<b>Surcoût par pied</b>	inclus	---	<b>52 €</b>	<b>57 €</b>	<b>84 €</b>	<b>58 €</b>

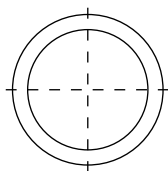
<sup>3</sup> Equipement standard, hauteur alternative: Échangeable sans surcoût.

<sup>4</sup> NB: Les roulettes ne sont pas recommandées pour les tables à 6 ou 8 pieds, ainsi que pour les tables 1,0 x 0,5 m et 1,2 x 0,8 m à cause du risque de basculement.

## SETS



	Pince de bridage	Pince de bridage	Vé	Boulon de serrage	Butée	Butée	Équerre	Équerre	Équerre	Équerre rotative
Matière	brunie / nitrurée	brunie	nitrurée	brunie	nitrurée	nitrurée	nitrurée	nitrurée	nitrurée	nitrurée
Réf.	160610	160630	160645.1.N	160510	160410.N	160420.N	160108.N	160110.N	160162.N	160161+63.N
<b>Set 1:</b> 4-163100	4 x			12 x		4 x	4 x	4 x		
<b>Set 2:</b> 4-163200	6 x	2 x	4 x	18 x	4 x	6 x	6 x	6 x	2 x	
<b>Set 3:</b> 4-163300	8 x	4 x	4 x	24 x	4 x	8 x	8 x	8 x	2 x	
<b>Set 4:</b> 4-163400	10 x	4 x	8 x	30 x	8 x	10 x	10 x	10 x	4 x	1 x + 1 x
<b>Set 5:</b> 4-163500	12 x	6 x	8 x	36 x	8 x	12 x	12 x	12 x	4 x	1 x + 1 x



Alésages Ø 16 mm  
 Alésages sur le dessus de la table quadrillage 50x50 mm  
 Entraxe alésages bandeau 25 mm  
 Épaisseur env. 11,5 – 13 mm



**1 sans nitruration plasma**

Pas de protection contre la rouille, les rayures et les projections de soudure. Protection contre l'adhérence des projections de soudure uniquement en vaporisant l'anti-collage.

L'usure des tables Professional 750 est importante en raison du manque de dureté de l'acier à cœur.

**2 avec nitruration plasma**

Bonne protection contre la rouille, les rayures et les projections de soudure.

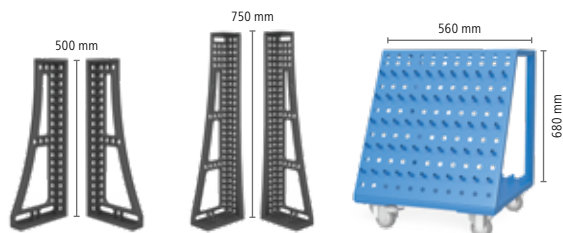
**SET D'ACCESSOIRES 163999**

(Offert avec tous les sets)

- 160402.N Excentrique
- 160852 Clé à six pans
- 160820 Brosse
- 000942 Pierre à surfacer
- 000911 CleanBasic
- 000921 Echantillon Anti-collage
- 160920 Support de torche de soudure



Valeur: 97 €



Équerre nitrurée	Équerre nitrurée	Chariot pour accessoires	
160134+36.N	160146+48.N	160910	
			<b>981 €</b>
			<b>1.753 €</b>
1 x + 1 x			<b>2.577 €</b>
1 x + 1 x		1 x	<b>3.896 €</b>
1 x + 1 x	1 x + 1 x	1 x	<b>5.149 €</b>

**PROMO  
EXCEPTIONNELLE**

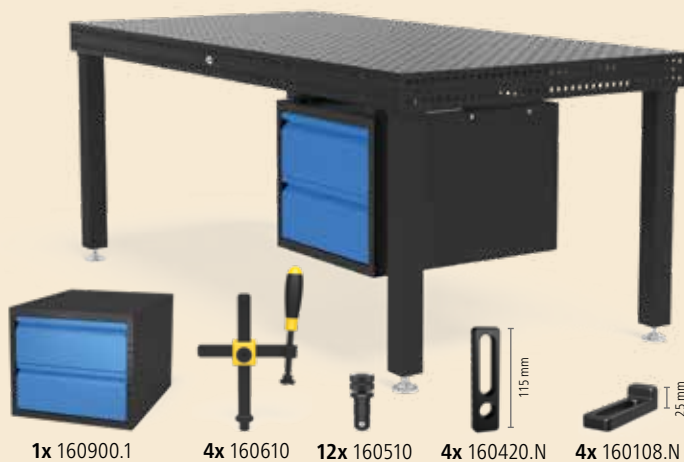
**PROFESSIONAL 750  
2000 x 1000 x 100 mm**

Acier de qualité S355J2+N,  
 avec nitruration plasma et revêtement BAR, Alésage Quadrillage 50x50 mm

TABLE DE SOUDURE AVEC ACCESSOIRES COMPRIS:

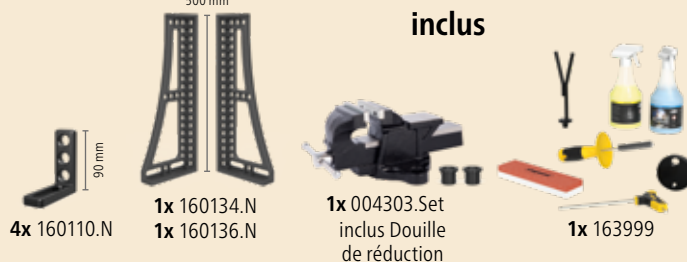
**3.746 €**

au lieu de 4.689 €  
 Réf. 4-168220.P



1x 160900.1    4x 160610 500 mm    12x 160510    4x 160420.N    4x 160108.N

**inclus**



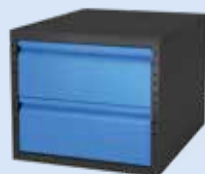
4x 160110.N    1x 160134.N    1x 160136.N    1x 004303.Set inclus Douille de réduction    1x 163999

**SURCOÛT**

**PROFESSIONAL EXTREME 8.7 – 2000 x 1000 x 100 mm**

**265 €**

Réf. 4-168220.X7



**1x Sub Table Box**

pour System 16:  
 ST Box avec 2 tiroirs et supports adaptés compris.

**423 €**

Réf. 2-160900.1



**Promo exceptionnelle: 2x Sub Table Box**

pour System 16:  
 2 ST Box avec tiroirs et support adapté en Promotion.

**645 €**

Réf. 2-160900.1.1



Composez vous même votre Siegmund ST Box personnalisée.

Plus d'informations:  
[www.siegmund.com/Vsubtablebox](http://www.siegmund.com/Vsubtablebox)

PLUS STABLE QUE LE SYSTÈME 16, PLUS ÉCONOMIQUE QUE LE SYSTÈME 28

Tous les prix de table sont réduits par rapport au catalogue principal.

TABLES	PROFESSIONAL 750		Emballage / Transport
	Quadrillage 100x100 mm avec nitruration plasma <sup>1</sup>	Quadrillage diagonal avec nitruration plasma <sup>1</sup>	
<b>1,0 x 1,0 m</b> 4 Pieds   env. 301 kg	<b>1.449 €</b> ● 4-220010.P	<b>1.609 €</b> ● 4-220010.PD	405 €
<b>1,2 x 0,8 m</b> 4 Pieds   env. 295 kg	<b>1.449 €</b> ● 4-220025.P	<b>1.609 €</b> ● 4-220025.PD	405 €
<b>1,2 x 1,2 m</b> 4 Pieds   env. 395 kg	<b>1.864 €</b> ● 4-220015.P	<b>2.071 €</b> ● 4-220015.PD	455 €
<b>1,5 x 1,0 m</b> 4 Pieds   env. 420 kg	<b>1.864 €</b> ● 4-220035.P	<b>2.071 €</b> ● 4-220035.PD	460 €
<b>1,5 x 1,5 m</b> 4 Pieds   env. 585 kg	<b>2.643 €</b> ● 4-220050.P	<b>2.936 €</b> ● 4-220050.PD	500 €
<b>2,0 x 1,0 m</b> 4 Pieds   env. 529 kg	<b>2.360 €</b> ● 4-220020.P	<b>2.622 €</b> ● 4-220020.PD	500 €
<b>2,0 x 2,0 m</b> 4 Pieds   env. 951 kg	<b>4.148 €</b> ● 4-220045.P	<b>4.609 €</b> ● 4-220045.PD	580 €
<b>2,4 x 1,2 m</b> 6 Pieds   env. 739 kg	<b>3.006 €</b> ● 4-220030.P	<b>3.340 €</b> ● 4-220030.PD	610 €
<b>3,0 x 1,5 m</b> 6 Pieds   env. 1.097 kg	<b>4.374 €</b> ● 4-220040.P	<b>4.859 €</b> ● 4-220040.PD	835 €
<b>4,0 x 2,0 m</b> 8 Pieds   env. 1.851 kg	<b>7.263 €</b> ● 4-220055.P	<b>8.070 €</b> ● 4-220055.PD	890 €

Charge statique totale conseillée pour 4 pieds 3.000 kg avec une répartition uniforme de la charge. (Données pour pied standard)

● = Article produit en stock  
○ = Article produit sur commande

## PIEDS DE TABLE

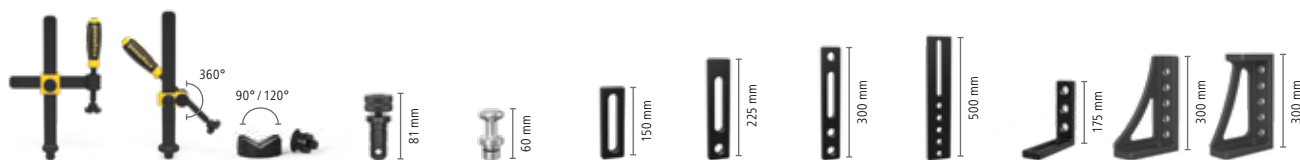


Réf.	220858	220857.X <sup>2</sup>	4-220878.XX	4-220877.XX	4-220866.XX <sup>3</sup>	4-220879.XX <sup>3</sup>	4-220874.XX
Charge par pied	1.000 kg	1.000 kg	1.000 kg	1.000 kg	<b>800 kg</b>	<b>800 kg</b>	1.000 kg
Hauteur des pieds	700 mm	800 mm	500 – 800 mm	550 – 900 mm	700 mm	600 – 850 mm	700 mm
Hauteur de table	850 mm	950 mm	650 – 950 mm	700 – 1.050 mm	850 mm	750 – 1000 mm	850 mm
Réglage fin	50 mm	50 mm	50 mm	50 mm	20 mm	20 mm	50 mm
<b>Surcoût par pied</b>	inclus	---	<b>62 €</b>	<b>62 €</b>	<b>83 €</b>	<b>100 €</b>	<b>58 €</b>

<sup>2</sup> Equipement standard, hauteur alternative: Échangeable sans surcoût.

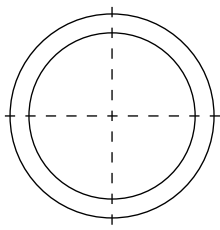
<sup>3</sup> NB: Les roulettes ne sont pas recommandées pour des tables de soudure à 6 pieds.

## SETS

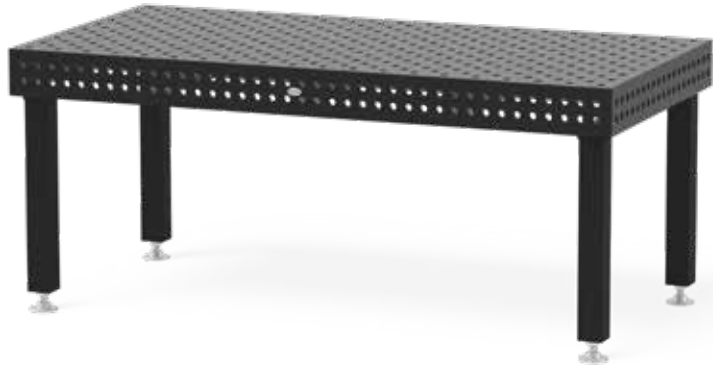


	Pinçe de bridage	Pinçe de bridage	Vé	Boulon	Boulon magnétique	Butée	Butée	Butée	Butée	Équerre	Équerre	Équerre
Matière	brunie	brunie	brunie	brunie	Aluminium	nitrurée	nitrurée	nitrurée	nitrurée	nitrurée	nitrurée	nitrurée
Réf.	220610.1	220630.1	220645.1	220510	220740	220410.N	220420.N	220426.N	220430.N	220110.N	220152.N	220116.N
<b>Set 1:</b> 4-223100	4 x	2 x		12 x		4 x	4 x			2 x	2 x	
<b>Set 2:</b> 4-223200	6 x	4 x	4 x	18 x	4 x	6 x	6 x	2 x		4 x	2 x	
<b>Set 3:</b> 4-223300	10 x	6 x	4 x	24 x	4 x	8 x	8 x	2 x		6 x	2 x	
<b>Set 4:</b> 4-223400	12 x	8 x	8 x	30 x	8 x	10 x	10 x	2 x	2 x	8 x		2 x
<b>Set 5:</b> 4-223500	14 x	10 x	8 x	30 x	8 x	12 x	12 x	4 x	4 x	10 x		2 x





Alésages Ø 22 mm  
Alésages sur le dessus de la table avec quadrillage diagonal 100x100 mm  
Entraxe alésages bandeau 50 mm  
Épaisseur env. 17 – 19 mm



**1 avec nitruration plasma**

Bonne protection contre la rouille, les rayures et les projections de soudure.

Toutes les tables sont également disponibles sans nitruration plasma. Nos prix dans notre catalogue produits et exemples d'utilisation.

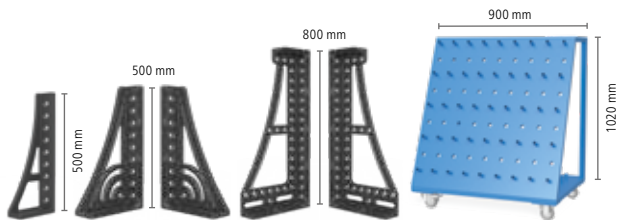
**SET D'ACCESSOIRES 223999**

(Offert avec tous les sets)

- 220402.N Excentrique
- 220852 Clé à six pans
- 220820 Brosse
- 000940 Pierre à surfacier
- 000911 CleanBasic
- 000921 Echantillon Anti-collage
- 220920 Support de torche de soudure



Valeur: 109 €



Équerre nitrurée	Équerre rotative nitrurée	Équerre nitrurée	Chariot pour accessoires	
220162.N	220164+65.N	220144+46.N	220910	1.336 €
				2.325 €
				3.125 €
2 x	1 x + 1 x		1 x	5.118 €
2 x	1 x + 1 x	1 x + 1 x	1 x	6.539 €

**PROMO EXCEPTIONNELLE**

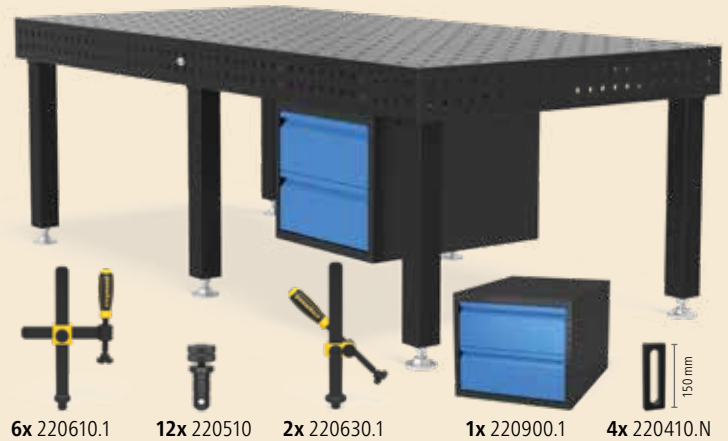
**PROFESSIONAL 750  
2400 x 1200 x 150 mm**

Acier de qualité S355J2+N, avec nitruration plasma et revêtement BAR, Alésage Quadrillage 100x100 mm

TABLE DE SOUDURE AVEC ACCESSOIRES COMPRIS:

**4.250 €**

au lieu de 5.764 €  
Réf. 4-228130.P



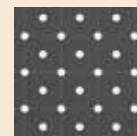
6x 220610.1    12x 220510    2x 220630.1    1x 220900.1    4x 220410.N

**inclus**



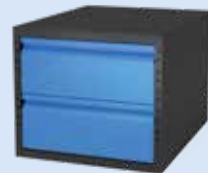
4x 220420.N    1x 220144.N    1x 220146.N    1x 224303.Set inclus Douille de réduction    1x 223999

**SURCÔÛ**



**AVEC QUADRILLAGE DIAGONAL  
2400 x 1200 x 150 mm**

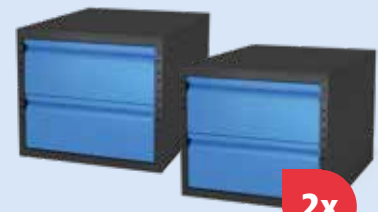
**334 €**  
Réf. 4-228130.PD



**1x Sub Table Box**

pour System 22:  
ST Box avec 2 tiroirs et supports adaptés compris.

**423 €**  
Réf. 2-220900.1



**Promo exceptionnelle: 2x Sub Table Box**

pour System 22:  
2 ST Box avec tiroirs et support adapté en Promotion.

**645 €**  
Réf. 2-220900.1.1



Composez vous même votre Siegmund ST Box personnalisée.

Plus d'informations:  
[www.siegmund.com/Vsubtablebox](http://www.siegmund.com/Vsubtablebox)

# SYSTEM 28

POUR LES APPLICATIONS LOURDES

Tous les prix de table sont réduits par rapport au catalogue principal.

TABLES Dimensions de table	PROFESSIONAL 750			PROFESSIONAL EXTREME 8.7	
	Quadrillage 100x100 mm sans nitruration plasma <sup>1</sup>	Quadrillage 100x100 mm avec nitruration plasma <sup>2</sup>	Quadrillage diagonal avec nitruration plasma <sup>2</sup>	Quadrillage 100x100 mm avec nitruration plasma <sup>2</sup>	Quadrillage diagonal avec nitruration plasma <sup>2</sup>
<b>1,0 x 1,0 m</b> 4 Pieds   env. 416 kg	1.691 € 4-280010 ○	<b>1.916 €</b> ● 4-280010.P	2.157 € 4-280010.PD ○	<b>2.157 €</b> ● 4-280010.X7	<b>2.397 €</b> ● 4-280010.XD7
<b>1,2 x 0,8 m</b> 4 Pieds   env. 408 kg	1.691 € 4-280025 ○	<b>1.916 €</b> ● 4-280025.P	2.157 € 4-280025.PD ○	2.157 € 4-280025.X7 ○	<b>2.397 €</b> ● 4-280025.XD7
<b>1,2 x 1,2 m</b> 4 Pieds   env. 544 kg	2.222 € 4-280015 ○	<b>2.550 €</b> ● 4-280015.P	2.794 € 4-280015.PD ○	<b>2.826 €</b> ● 4-280015.X7	<b>3.052 €</b> ● 4-280015.XD7
<b>1,5 x 1,0 m</b> 4 Pieds   env. 577 kg	2.333 € 4-280035 ○	<b>2.617 €</b> ● 4-280035.P	2.909 € 4-280035.PD ○	<b>3.020 €</b> ● 4-280035.X7	<b>3.296 €</b> ● 4-280035.XD7
<b>1,5 x 1,5 m</b> 4 Pieds   env. 801 kg	2.938 € 4-280050 ○	<b>3.414 €</b> ● 4-280050.P	4.000 € 4-280050.PD ○	<b>3.857 €</b> ● 4-280050.X7	<b>4.278 €</b> ● 4-280050.XD7
<b>2,0 x 1,0 m</b> 4 Pieds   env. 730 kg	2.585 € 4-280020 ○	<b>3.027 €</b> ● 4-280020.P	<b>3.494 €</b> ● 4-280020.PD	<b>3.583 €</b> ● 4-280020.X7	<b>3.857 €</b> ● 4-280020.XD7
<b>2,0 x 1,2 m</b> 4 Pieds   env. 843 kg	3.106 € 4-280060 ○	<b>3.548 €</b> ● 4-280060.P	4.016 € 4-280060.PD ○	3.913 € 4-280060.X7 ○	<b>4.337 €</b> ● 4-280060.XD7
<b>2,0 x 2,0 m</b> 4 Pieds   env. 1.299 kg	4.591 € 4-280045 ○	<b>5.367 €</b> ● 4-280045.P	6.078 € 4-280045.PD ○	6.007 € 4-280045.X7 ○	<b>6.606 €</b> ● 4-280045.XD7
<b>2,4 x 1,2 m</b> 4 Pieds   env. 986 kg	3.236 € 4-280030 ○	<b>3.905 €</b> ● 4-280030.P	<b>4.421 €</b> ● 4-280030.PD	<b>4.362 €</b> ● 4-280030.X7	<b>4.873 €</b> ● 4-280030.XD7
<b>3,0 x 1,5 m</b> 6 Pieds   env. 1.517 kg	4.789 € 4-280040 ○	<b>5.668 €</b> ● 4-280040.P	<b>6.189 €</b> ● 4-280040.PD	<b>6.443 €</b> ● 4-280040.X7	<b>6.924 €</b> ● 4-280040.XD7
<b>4,0 x 2,0 m</b> 8 Pieds   env. 2.501 kg	7.405 € 4-280055 ○	<b>8.594 €</b> ● 4-280055.P	9.517 € 4-280055.PD ○	<b>9.918 €</b> ● 4-280055.X7	<b>10.575 €</b> ● 4-280055.XD7

Charge statique totale conseillée pour 4 pieds 4.000 kg avec une répartition uniforme de la Charge. (Données pour pied standard)

● = Article produit en stock  
○ = Article produit sur commande

## PIEDS DE TABLE

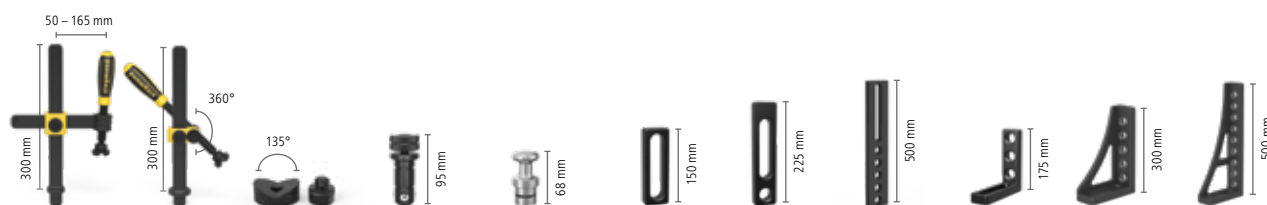


Réf.	280858.X	280857.X <sup>3</sup>	4-280878.XX	4-280877.XX	4-280876.XX <sup>4</sup>	4-280879.XX <sup>4</sup>	4-280874.XX
Charge par pied	2.000 kg	2.000 kg	2.000 kg	2.000 kg	<b>800 kg</b>	<b>800 kg</b>	2.000 kg
Hauteur des pieds	650 mm	750 mm	450 – 700 mm	550 – 900 mm	650 mm	550 – 750 mm	650 mm
Hauteur de table	850 mm	950 mm	650 – 900 mm	750 – 1.100 mm	850 mm	750 – 950 mm	850 mm
Réglage fin	50 mm	50 mm	50 mm	50 mm	20 mm	20 mm	50 mm
<b>Surcoût par pied</b>	inclus	---	<b>71 €</b>	<b>71 €</b>	<b>92 €</b>	<b>115 €</b>	<b>58 €</b>

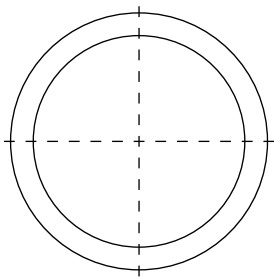
<sup>3</sup> Equipement standard, hauteur alternative: Échangeable sans surcoût.

<sup>4</sup> NB: Les roulettes ne sont pas recommandées pour des tables de soudure à 6 ou 8 pieds.

## SETS



	Pince de bridage niturée	Pince de bridage niturée	Vé niturée	Boulon brunie	Boulon magnétique Aluminium	Butée niturée	Butée niturée	Butée niturée	Équerre niturée	Équerre niturée	Équerre niturée
Réf.	280610.N	280630.N	280648.1.N	280510	280740	280410.N	280420.N	280430.N	280110.N	280152.N	280162.N
<b>Set 1:</b> 4-283100	4 x	2 x	2 x	12 x		4 x	4 x		2 x	2 x	
<b>Set 2:</b> 4-283200	6 x	4 x	4 x	18 x	4 x	6 x	6 x		4 x	2 x	2 x
<b>Set 3:</b> 4-283300	10 x	6 x	4 x	24 x	4 x	8 x	8 x		6 x	2 x	2 x
<b>Set 4:</b> 4-283400	14 x	10 x	6 x	30 x	8 x	10 x	10 x	4 x	8 x	2 x	2 x
<b>Set 5:</b> 4-283500	14 x	10 x	8 x	36 x	8 x	12 x	12 x	4 x	12 x	2 x	2 x



Alésages Ø 28 mm  
Alésages sur le dessus de la table avec quadrillage diagonal 100x100 mm  
Entraxe alésages bandeau 50 mm  
Épaisseur env. 24,5 – 27 mm

PROFESSIONAL EXTREME 8.8		Emballage / Transport
Quadrillage 100x100 mm avec nitruration plasma <sup>2</sup>	Quadrillage diagonal avec nitruration plasma <sup>2</sup>	
2.685 € 4-280010.X8 ○	2.972 € 4-280010.XD8 ○	455 €
2.685 € 4-280025.X8 ○	2.972 € 4-280025.XD8 ○	455 €
3.104 € 4-280015.X8 ○	3.414 € 4-280015.XD8 ○	455 €
3.259 € 4-280035.X8 ○	3.582 € 4-280035.XD8 ○	455 €
4.300 € 4-280050.X8 ○	4.777 € 4-280050.XD8 ○	515 €
<b>3.893 €</b> 4-280020.X8 ●	<b>4.370 €</b> 4-280020.XD8 ●	530 €
4.418 € 4-280060.X8 ○	4.898 € 4-280060.XD8 ○	530 €
6.686 € 4-280045.X8 ○	7.523 € 4-280045.XD8 ○	695 €
<b>4.777 €</b> 4-280030.X8 ●	<b>5.495 €</b> 4-280030.XD8 ●	610 €
<b>7.342 €</b> 4-280040.X8 ●	<b>7.940 €</b> 4-280040.XD8 ●	835 €
11.441 € 4-280055.X8 ○	12.302 € 4-280055.XD8 ○	890 €

#### <sup>1</sup>sans nitruration plasma

Pas de protection contre la rouille, les rayures et les projections de soudure. Protection contre l'adhérence des projections de soudure uniquement en vaporisant l'anti-collage.

L'usure des tables Professional 750 est importante en raison du manque de dureté de l'acier à cœur.

#### <sup>2</sup>avec nitruration plasma

Bonne protection contre la rouille, les rayures et les projections de soudure.

**Toutes les tables sont également disponibles sans nitruration plasma.**  
Nos prix dans notre catalogue produits et exemples d'utilisation.

#### SET D'ACCESSOIRES 283999

(Offert avec tous les sets)

- 280402.N Excentrique
- 280852.1 Clé à six pans
- 280820 Brosse
- 000940 Pierre à surfacier
- 000911 CleanBasic
- 000921 Echantillon Anti-collage
- 280920 Support de torche de soudure



Valeur: 118 €

Équerre rotative	Équerre	Équerre	Chariot pour accessoires
nitrurée	nitrurée	nitrurée	
280164+65.N	280166+67.N	280144+46.N	280910

1.656 €

2.916 €

4.204 €

6.581 €

8.011 €

## PROMO EXCEPTIONNELLE

### PROFESSIONAL 750 3000 x 1500 x 200 mm

Acier de qualité S355J2+N,  
avec nitruration plasma et revêtement BAR, Alésage Quadrillage 100x100 mm

TABLE DE SOUDURE AVEC ACCESSOIRES COMPRIS:

# 7.151 €

au lieu de 8.603 €

Réf. 4-288140.P



- 4x 280610.N
- 2x 280630.N
- 4x 280410.N
- 12x 280510
- 1x 280900.1
- 2x 280648.1.N
- 150 mm
- 225 mm
- 175 mm
- 300 mm
- 1x 004303
- 1x 283999

inclus

#### SURCÔÛ

PROFESSIONAL EXTREME 8.7  
3000 x 1500 x 200 mm

**735 €**

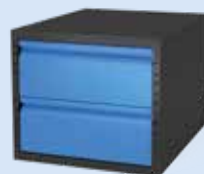
Réf. 4-288140.X7



AVEC QUADRILLAGE DIAGONAL  
3000 x 1500 x 200 mm

**480 €**

Réf. 4-288140.DR



#### 1x Sub Table Box

pour System 28:  
ST Box avec 2 tiroirs et supports adaptés compris.

**423 €**

Réf. 2-280900.1



#### Promo exceptionnelle: 2x Sub Table Box

pour System 28:  
2 ST Box avec tiroirs et support adapté en Promotion.

**645 €**

Réf. 2-280900.1.1



Composez vous même votre Siegmund ST Box personnalisée.

Plus d'informations:  
[www.siegmund.com/vsubtablebox](http://www.siegmund.com/vsubtablebox)



**SUIVEZ NOUS**



**siegmundgroup**



**berndsiegmundgmbh**



**siegmundtables**



**berndsiegmundgmbh**

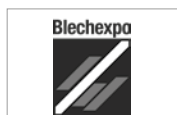


**bernd\_siegmund\_gmbh**

**PLUS D'INFORMATIONS**

Découvrez toute notre gamme de produits dans notre catalogue général (768 pages), notre Flyer (244 pages) ou sur notre site internet [www.siegmund.com](http://www.siegmund.com)

**SALON PROFESSIONNEL: ALLEMAGNE**



**Blechexpo, Stuttgart**  
05.11. – 08.11.2019  
Hall 7, Stand 7316



**Nortec, Hamburg**  
21.01. – 24.01.2020

**FRANCE**



**Industrie Grand Ouest 2020**  
Parc des expos Nantes  
28.01. – 30.01.2020



**TOLEXPO 2020**  
Paris Nord Villepinte  
31.03. – 03.04.2020

**Vous pouvez aussi trouver le calendrier des expos sur:**



[www.siegmund.com/Vexhibition-info](http://www.siegmund.com/Vexhibition-info)

**FABRICANT:**

**Bernd Siegmund GmbH**

Landsberger Str. 180  
86507 Oberottmarshausen  
Allemagne (Bavière)  
Tél. (0049) 0 82 03 / 96 07 - 0  
Fax (0049) 0 82 03 / 96 07 - 33  
E-Mail: [info@siegmund.com](mailto:info@siegmund.com)  
[www.siegmund.com](http://www.siegmund.com)

**VOTRE CORRESPONDANT POUR LA FRANCE:**

**Christian Stenger**

285, rue des anciens d'AFN  
F - 88220 Urmenil  
Tél. (0033) 03.29.29.14.24  
Fax (0033) 03.29.29.14.25  
E-Mail: [contact@stengerpro.com](mailto:contact@stengerpro.com)

Je ne souhaite pas d'autres informations produits

Nos prix s'entendent hors taxes, transport et emballage en sus. En cas d'enlèvement par le client, nous facturons l'emballage à hauteur de 75 € ou 95 € pour le système 28 et 22 (Basic / Professional 750 / Professional Extreme 8.7 / Professional Extreme 8.8) et 50 € pour le 16 (Basic / Professional 750 / Professional Extreme 8.7). Sous réserve de modifications techniques. Sous réserve de vente entre temps. Commande mini 75 €. Nos conditions générales de vente s'appliquent dans tous les cas. Sous réserve de modifications de prix et fautes de frappe. Départ usine. Sauf vente entre temps. Paiement 15 jours net. Minimum de facturation 100 €.

Tous les textes, illustrations et éléments de cette publication sont soumis au Copyright de Bernd Siegmund GmbH. Aucune partie de ce Flyer ne peut être reproduite ou publiée d'une manière analogique ou digitale en dehors de cette brochure sans autorisation du représentant légal.  
© 2019 Bernd Siegmund GmbH